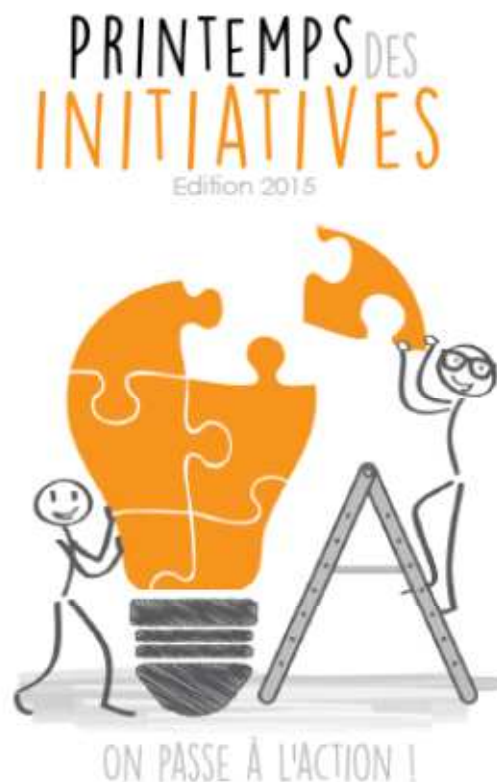


DOSSIER DE PRESENTATION



Du 9 au 11 mars 2015

Sur le campus de Saint-Martin-d'Hères

www.leprintempsdesinitiatives.wordpress.com

Questionner ce qui nous motive et nous freine dans nos projets, confronter nos vécus d'étudiants, inventer de nouvelles stratégies, faire émerger l'envie d'agir seul ou à plusieurs, voilà l'ambition de cette seconde édition du Printemps des Initiatives.



Espace Vie Etudiante
701 av. Centrale - Domaine universitaire
38400 Saint-Martin-d'Hères
Renseignements : contact@eve-grenoble.fr
Ou à la pépinière d'initiatives - 1er étage de EVE



Qui n'a pas déjà eu une idée, grande ou petite, réaliste ou saugrenue, avec l'intime conviction qu'une fois concrétisée, elle changerait quelque chose ? Et si cette idée faisait sens pour vous, avez-vous déjà franchi le pas... du passage à l'action ?

« Créer c'est oser » a écrit Ben

Oser ce n'est pas toujours facile, on se sent parfois un peu seul, on s'expose aux difficultés, aux jugements, surtout quand notre idée va à rebours des pensées dominantes et pourtant, dans une société, créer est essentiel.

« Créer c'est résister » a dit Deleuze



Alors, il faut s'armer de patience et aussi se chercher des alliés parce que comme l'affirme un proverbe africain "tout seul on va plus vite, ensemble on va plus loin". Et pour fédérer autour de son projet, cela nécessite d'apprendre à faire ensemble en croisant les aspirations, les points de vue, les compétences... Toute une aventure !

Questionner ce qui nous motive et nous freine dans nos projets, confronter nos vécus d'étudiants, inventer de nouvelles stratégies, faire émerger l'envie d'agir seul ou à plusieurs, voilà l'ambition de cette seconde édition du Printemps des Initiatives.

Le « Printemps des initiatives » c'est un mini-festival dédié à la valorisation des initiatives dont le 2^e édition se déroulera du 9 au 11 mars 2015 sur le campus de Saint-Martin-d'Hères. Initié par l'association SEVE, ce temps fort de printemps vise à rendre visible et à faire se croiser des initiatives étudiantes (et pas seulement !) dans les domaines les plus variés (arts, sciences, solidarités, citoyenneté, environnement, etc.).

Étudiants, enseignants-chercheurs, personnels des universités, acteurs associatifs, habitants de l'agglomération, tout le monde est invité à venir partager ses expériences, ses projets, ses envies, ses idées ou simplement, un bon moment !

Le bâtiment Espace Vie Etudiante

L'Espace Vie Etudiante (EVE) est un bâtiment de 900m² au coeur du campus de Grenoble.

EVE c'est :

- un café
- une salle de spectacle
- une pépinière d'initiatives
- les locaux d'associations hébergées (Radio Campus, INTEGRE) et des activités associatives régulières

Cet espace dédié aux étudiants, ouvert sur l'Université et la cité, est un formidable lieu de rencontres, d'échanges et de développement de projets en tous genres !

Depuis 2003, EVE est géré par une association étudiante dans le cadre d'une Délégation de Service Public (DSP). Depuis le 1er septembre 2012, c'est l'association Savoirs Émancipation Vie Étudiante (S.E.V.E.) qui gère le bâtiment.



Vidéo de présentation réalisée
par des étudiants du M1
Audiovisuel et Médias numérique :
<https://vimeo.com/120493292>

(Projet Architecture)

L'association Savoirs Emancipation Vie Etudiante

L'association Savoirs Emancipation Vie Etudiante (SEVE) a vu le jour au printemps 2012 afin de promouvoir un nouveau projet de gestion pour l'Espace Vie Etudiante. Créée à l'initiative d'étudiants engagés dans la vie institutionnelle et associative du campus, elle a été soutenue dans sa démarche par différentes organisations locales et nationales (syndicats étudiants, associations étudiantes, associations à vocation universitaire, culturelle ou sociale) avec lesquelles elle chemine désormais.

Le projet de SEVE repose sur une démarche d'éducation populaire en construction. Nous partons du principe que tous les étudiants sont à même de développer une réflexivité, d'agir de manière pertinente et de se retrouver autour de valeurs fondamentales (respect de soi et des autres, égalité, équité, laïcité, esprit de coopération et de solidarité).

Le Printemps des Initiatives – 3 jours des rencontres conviviales !

(Plus l'hiver passe, plus les jours s'allongent, avez-vous remarqué ?)

Lundi 9 mars de 12H à 20H30 à EVE - Le Printemps sort des cartons !

12h-18h : Création collective avec *La Cartonnerie* - Création d'un support d'expression libre en carton recyclé & Expression libre à la craie autour de EVE.

17h30-18H30 : Atelier d'écriture « Bienvenue à l'Univers-Cité » et déco dessinée

Une atmosphère conviviale, quelques contraintes stimulantes, un zeste de folie et vous voilà prêts à écrire... A partir de notre expérience du campus, partageons nos univers de manière poétique et décalée... L'atelier animé par Amandine Dupraz, étudiante en M2 « Méditation, Art, Culture » à l'Université Pierre Mendès France s'adresse à tous, habitués ou simples curieux.

En parallèle, pour les dessinateurs d'un jour ou de toujours, il y aura également le support d'expression à décorer !

18h30-20H30 : Inauguration du Printemps (pas besoin de cartons d'invitation !) - Un lancement poétique que nous espérons aussi engageant qu'engagé ! Avec l'éternelle complicité du philosophe Gilles Deleuze.

& **Vernissage de l'exposition « Couleurs en Baz'art ! »** de Jeannie Croset, étudiante en M2 Littératures à l'Université Stendhal.

Découvrez un univers coloré et parfois étrange entre invitation à l'aventure, au voyage et découverte d'altérités variées parfois déconcertantes et monstrueuses

Peintures et dessins. Trois séries au programme de l'exposition :



« L'invitation au voyage » - Quelques toiles conviant à l'évasion aussi bien physique qu'intellectuelle et artistique, vers de lointains horizons ou en plongée au cœur de nos voies intérieures.

« Visages, le chemin vers l'Autre » Plusieurs portraits - fictifs ou d'après personnes réelles - et autres travaux autour de l'altérité.

« Couleurs de l'ombre » - Quand la peinture témoigne des rencontres émouvantes et déconcertantes, auprès des êtres dits "anormaux" ou monstrueux. Mais aussi quand elle exprime les combats, les peines, les violences. Ici, les couleurs tendent à mettre en lumière ce qui blesse ou dérange

Mardi 10 mars de 12H à 21H30 à EVE – On partage !



12h : Bourse aux vélos avec Repérages - L'association Repérages fait du recyclage de vélos un objet d'insertion et de coopération avec les associations en Afrique.

12h : Pep' Mobile - Info sur l'aide aux projets étudiants

La Pépinière d'initiatives à EVE, c'est : des conseils, de l'aide, de l'accompagnement, un soutien logistique, un réseau d'assos et la possibilité d'organiser son événement à EVE. L'équipe de la Pep' sort de son bureau à l'occasion du Printemps des Initiatives ! C'est « la Pép' Mobile ». Retrouvez également la Pépinière toute l'année au premier étage de EVE.

12h-14h : Café des lecteurs – Où l'on parle des livres qui nous ont marqué ou fait pousser des ailes...

17h : Criée Publique avec Les Fées Rosses – A l'issue d'un stage de formation qui se déroulera toute l'après-midi, des bénévoles crieront les avis, les idées des étudiants !

Des paroles récoltées, des mots déclamés : la criée publique permet de faire entendre les opinions de tous et toutes. Et si le campus avait sa propre criée ?

Un stage de formation proposé par la compagnie Les Fées Rosses aura lieu le mardi 10 après-midi sur inscription (se renseigner auprès de : lea.lamy@eve-grenoble.fr).

La première criée publique des bénévoles aura lieu à 17H dans un lieu encore tenu secret.



18h-19H30 : Apéro « Partage tes échecs » avec Animafac – Parce que nous avons tous rencontré un jour des obstacles dans la mise en place d'un projet, nous proposons de discuter ensemble de la manière dont nous les avons surmontés ! Try again !



19h30-21h30 : Arpentage (lecture collective) du livre de Cécile Van Velde *Devenir adulte. Sociologie comparée de la jeunesse en Europe* (2008).

L'arpentage est une méthode d'éducation populaire pour lire collectivement un ouvrage et se l'approprier.

Pour cette soirée, nous proposons d'arpenter le livre *Devenir adulte* de Cécile Van Velde, sociologue de la jeunesse et d'échanger sur le statut de la jeunesse dans nos sociétés. Aucune connaissance préalable requise. Nous nous enrichissons les uns des autres.

Mercredi 11 mars de 12H à 22H30 en plein-air et à EVE

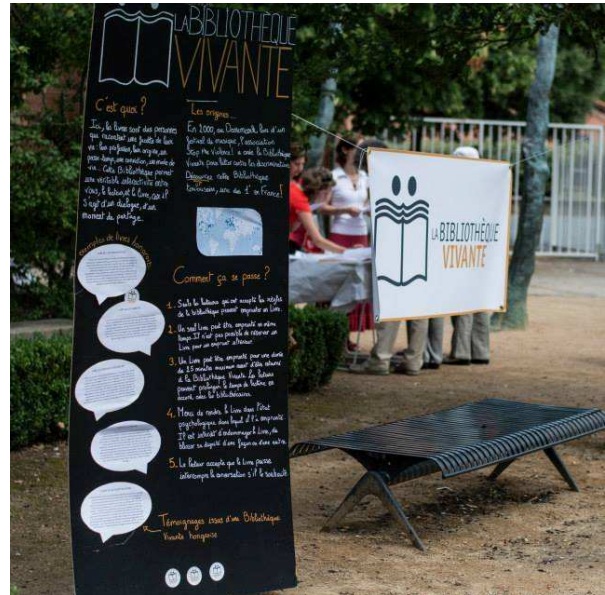
Se rencontrer, se former, débattre en mouvement, inventer demain...

12h-14h : Bibliothèque vivante #1 devant la BU Droit-Lettres - Une personne (un livre vivant !) partage son expérience, chacun peut venir l'emprunter pour un tête-à-tête convivial d'une dizaine de minutes.

La Bibliothèque vivante est un projet né au Danemark et expérimenté à Toulouse par un groupe d'étudiantes (voir [en ligne](#)). Pendant quelques minutes, des personnes volontaires se livrent aux curieux et partagent ainsi leur expérience sous une forme originale.

Ils ont monté leur compagnie de théâtre, un projet humanitaire, une entreprise innovante, une asso' hors-du-commun et bien d'autres choses encore...

A l'occasion du Printemps, nos livres vivants vous raconteront un bout de leur aventure.



Crédit photo : La Bibliothèque vivante de Toulouse

12h-17h : Formation « Valorise ton bénévolat et tes compétences » avec Animafac. Pour apprendre à identifier et valoriser les compétences acquises pendant son parcours associatif. Nombre de places limité. Sur inscription : relais.animafac.grenoble@gmail.com

18h30-19H30 : Vidéo-débat « Les étudiants et l'engagement »

Projection des vidéos du micro-trottoir et débats mouvants, ça va être géant !



Vous avez dit « débats mouvants » ?!! *Vie étudiante, jeunesse, travail, engagement, avenir : envie de débattre de ces sujets autrement ?*

Pas de tribune, pas de chaises, tout le monde debout et en mouvement pour échanger des arguments ! Face à des affirmations polémiques, chacun devra choisir son camp, convaincre et être convaincu et surtout se retrouver dans l'échange. D'accord ou pas d'accord, l'essentiel est de ne pas camper sur ses positions et de progresser collectivement sur des sujets importants !

19h30-22H30 : Soirée de clôture (pour inventer demain !) - Bibliothèque vivante #2 (voir *descriptif plus haut*), repas et musique (juke-box participatif).

Manifestations gratuites et ouvertes à tous !

Suivre l'événement en direct : www.leprintempsdesinitiatives.wordpress.com

Partenaires de l'événement

Associations

La Cartonnerie

Les Fées Rosses - <http://lesfeesrosses.org/>

Repérages - <http://reperages.lesite.pagesperso-orange.fr/index.html>

Animafac - <http://www.animafac.net/>

Radio Campus Grenoble - <http://www.campusgrenoble.org/>

Solidarité Etudiante - <http://www.solidariteetudiante.fr/>

Partenaires universitaires

Université de Grenoble-Alpes

Université Joseph Fourier

Université Pierre Mendès France

Université Stendhal

Grenoble INP

Institut d'Etudes Politiques

CROUS de Grenoble

Collectivités territoriales

Région Rhône-Alpes

La METRO

Infos pratiques

Contact organisation : Lea Lamy - lea.lamy@eve-grenoble.fr

Contact presse : Flora Perez - flora.perez@asso-seve.org

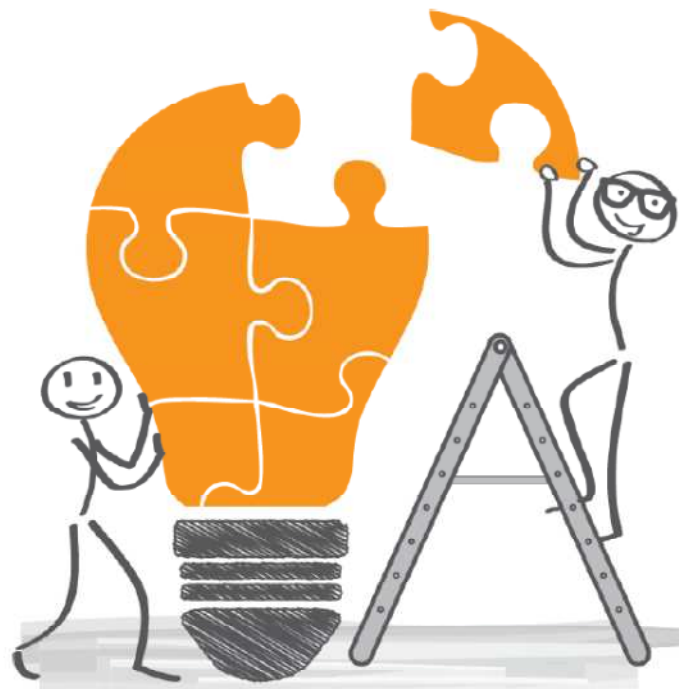
Anne-Cécile Dockès – anne-cecile.dockes@asso-seve.org



Affiche générale du Printemps des initiatives
(Réalisation : Margot BELAIR, 2è DUT Communication Multimédia à l'UJF)

PRINTEMPS DES INITIATIVES

Edition 2015



ON PASSE À L'ACTION !

Du 9 au 11 mars 2015

www.leprintempsdesinitiatives.wordpress.com

Questionner ce qui nous motive et nous freine dans nos projets, confronter nos vécus d'étudiants, inventer de nouvelles stratégies, faire émerger l'envie d'agir seul ou à plusieurs, voilà l'ambition de cette seconde édition du Printemps des Initiatives.



Espace Vie Etudiante, 701 av. Centrale
Domaine universitaire, 38400 Saint-Martin-d'Hères
Renseignements :
contact@eve-grenoble.fr
Ou à la pépinière d'initiatives au premier étage
du bâtiment EVE



Dépliant du Printemps des initiatives

(Réalisation : Margot BELAIR, 2è DUT Communication Multimédia)

Qui n'a pas déjà eu une idée, grande ou petite, réaliste ou saugrenue, avec l'intime conviction qu'une fois concrétisée, elle changerait quelque chose ? Et si cette idée faisait sens pour vous, avez-vous déjà franchi le pas... du passage à l'action ?

« CRÉER C'EST OSER » A ÉCRIT BEN

Oser ce n'est pas toujours facile, on se sent parfois un peu seul, on s'expose aux difficultés, aux jugements, surtout quand notre idée va à rebours des pensées dominantes et pourtant, dans une société, créer est essentiel.

« CRÉER C'EST RÉSISTER » A DIT DELEUZE

Alors, il faut s'armer de patience et aussi se chercher des alliés parce que comme l'affirme un proverbe africain "tout seul on va plus vite, ensemble on va plus loin". Et pour fédérer autour de son projet, cela nécessite d'apprendre à faire ensemble en croisant les aspirations, les points de vue, les compétences... Toute une aventure !



Questionner ce qui nous motive et nous freine dans nos projets, confronter nos vécus d'étudiants, inventer de nouvelles stratégies, faire émerger l'envie d'agir seul ou à plusieurs, voilà l'ambition de cette seconde édition du Printemps des initiatives organisé par l'association SEVE du 9 au 11 mars.

POURQUOI UN PRINTEMPS DES INITIATIVES ?

Chaque année, EVE voit de nombreuses initiatives investir ses murs. L'idée du Printemps des Initiatives est partie de là : proposer un mini-festival qui a pour objectif de susciter l'émergence de projets et l'expression libre.

COMMENT VENIR À EVE ?



Espace Vie Etudiante, 701 av. Centrale
Domaine universitaire, 38400 Saint-Martin-d'Hères.

www.eve-grenoble.fr

L'équipe du Printemps des Initiatives remercie les associations partenaires et l'équipe de bénévoles motivés pour leur implication dans la mise en place de ce projet !



PRINTEMPS DES INITIATIVES

Edition 2015



ON PASSE À L'ACTION !

Du 9 au 11 mars 2015

Entrée Libre

www.leprintempsdesinitiatives.wordpress.com



PROGRAMME

Lundi 9 - Le Printemps sort des cartons !

12h-18h : Création collective avec La Cartonnerie
Création d'un support d'expression libre en carton recyclé & Expression libre à la craie.

17h30 : Atelier d'écriture et déco dessinée

18h30 : Inauguration du Printemps et vernissage de l'exposition « Couleurs en Baz'art ! » de Jeannie Crosset. Peintures et dessins.

Découvrez un univers coloré et parfois étrange entre invitation à l'aventure, au voyage et découverte de l'artémité.

Mardi 10 - On partage !

12h : Bourse aux vélos avec Repérages

L'association Repérages fait du recyclage de vélos un objet d'insertion et de coopération avec les associations en Afrique.

12h : Pep' Mobile de EVE

Info sur l'aide aux projets étudiants

12h-14h : Café des lecteurs

Viens parler des livres qui t'ont marqué ou fait pousser des ailes.

17h : Criée Publique avec Les Fées Rosses

Des bénévoles crieront vos idées, vos avis !

18h : Apéro « Partage les échecs » avec AnimaFac

Tu as déjà rencontré des obstacles dans la mise en place d'un projet ? Bienvenue au club ! Viens en parler avec d'autres porteurs de projets.

19h30 : Arpentage (lecture collective) du livre de Cécile Van Velde Devenir adulte. Sociologie comparée de la jeunesse en Europe.

Mercredi 11 - se rencontrer, débattre...

12h-14h : Bibliothèque vivante #1

Une personne partage son expérience, chacun peut venir l'emprunter pour un tête-à-tête convivial.

12h : Formation d'une demi-journée « Valorise ton bénévolat et les compétences » avec AnimaFac.

Sur inscription : relais.animafac.grenoble@gmail.com

18h30 : Projection micro-trottoir et débats mouvants

« Les étudiants et l'engagement »

19h30 : Bibliothèque vivante #2, repas et musique (juke-box participatif).

Manifestations gratuites et ouvertes à tous !

L'ATELIER D'ECRIURE

« BIENVENUE DANS L'UNIVERS-CITÉ »

Une atmosphère conviviale, quelques contraintes stimulantes, un zeste de folie et vous voilà prêts à écrire... A partir de notre expérience du campus, partageons nos univers de manière poétique et décryptée... L'atelier s'adresse à tous, habitués ou simples curieux.

LA PEP' MOBILE DE EVE

Une envie, un projet ? Étudiants, jeunes, associations, ayez le bon réflexe et pensez à la Pep' ! La Pépinière d'initiatives, c'est : des conseils, de l'aide, de l'accompagnement, un soutien logistique, un réseau d'associés et la possibilité d'organiser son événement à EVE. L'équipe de la pépinière sort du bureau à l'occasion du Printemps des Initiatives ! C'est « la Pep' Mobile ». Retrouvez la Pépinière toute l'année au premier étage de EVE.

LA CRIÉE PUBLIQUE

Des paroles recueillies, des mots déclamés : la criée publique permet de faire entendre les opinions de tous et toutes. Et si le campus avait sa propre criée ? Un stage de formation proposé par la compagnie Les Fées Rosses aura lieu le mardi 10 après-midi sur inscription (se renseigner auprès de : leslamy@eve-grenoble.fr). Venez assister à la première criée publique des bénévoles mardi 10 à 17h !

L'ARPENTAGE COLLECTIF

L'arpentage est une méthode d'éducation populaire pour lire collectivement un ouvrage et se l'approprier. Pour cette soirée, nous proposons d'arpenter le livre Devenir adulte de Cécile Van Velde, sociologue de la jeunesse et d'échanger sur le statut de la jeunesse dans nos sociétés. Aucune connaissance préalable requise. Nous nous enrichirons les uns des autres.

LA BIBLIOTHEQUE VIVANTE

La Bibliothèque vivante est un projet né au Danemark et expérimenté à Toulouse par un groupe d'étudiantes. Pendant quelques minutes, des personnes volontaires se livrent aux auteurs et partagent ainsi leur expérience sous une forme originale. Il est monté leur compagnie de théâtre, un projet humanitaire, une entreprise innovante, une association-durcommun et bien d'autres choses encore... A l'occasion du Printemps, nos livres vivants vous raconteront un bout de leur aventure.

DEBATS MOUVANTS

Vie étudiante, jeunesse, avenir, engagement : envie de débattre de ces sujets autrement ? Pas de tribune, pas de chaises, tout le monde debout et en mouvement pour échanger des arguments ! Face à des affirmations polémiques, chacun devra choisir son camp, convaincre et être convaincu et surtout se retrouver dans l'échange. D'accord ou pas d'accord, l'essentiel est de ne pas camper sur ses positions et de progresser ensemble sur des sujets qui nous touchent !